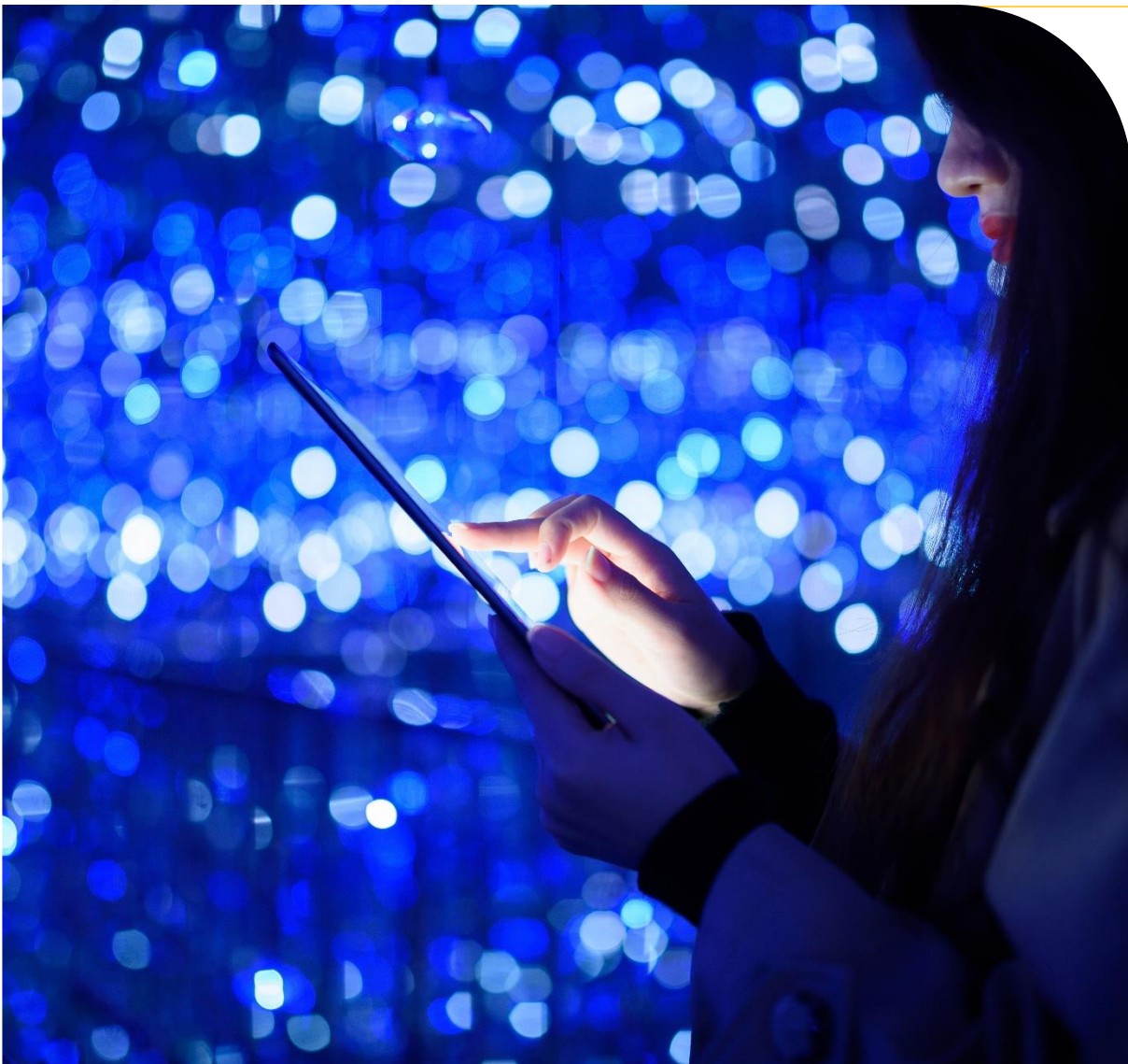


Gestión de Patrimonio

Novedades versión 8.10.10

Tipo de documento: Público



Índice

1.	Mejoras funcionales y técnicas.....	3
1.1.	[GPA-1239] – Adaptación informes de libros con numeración correlativa ..	3
2.	Incidencias resueltas.....	4
3.	Control de versiones.....	6

El presente documento incluye las novedades y mejoras incorporadas en la aplicación desde la última versión publicada. En función de la versión que tenga implantada en su corporación, deberá consultar los documentos anteriores.

1. Mejoras funcionales y técnicas.

Se detallan a continuación las mejoras incluidas en la versión de GPA 8.10.10

1.1. [GPA-1239] – Adaptación informes de libros con numeración correlativa.

En entidades con epígrafes complejos, tenemos en el selector de informes, los informes de libros. Se ha realizado una adaptación legal en estos informes, de forma que:

- Se añade un número correlativo a nivel de epígrafe al lado de cada bien.
- Se añade también un salto de página a nivel de total de epígrafe.

No hay numero correlativo ni salto a nivel de libro ni de subepígrafe.

Lo vemos con un ejemplo, en esta primera página, el número correlativo continua y no hay salto de páginas, porque son distintos subepígrafes, acaba uno y empieza otro, pero se mantiene el mismo epígrafe:

LIBRO A									
EPIGRAFE: I.1									
SUBEPIGRAFE: I.1.A									
CLASIFICACI	Nº BIEN	CANT	C. GESTO T.	ADQUISICIÓN	COSTE ADQUIS.	CENTRO	PLANTA	Y.B.C.	FA.
num correlativo		DESCRIPCIÓN	C. COSTE		F. ALTA	UBICACIÓN	ESPACIO	DOTACIÓN	V.C.
1	120163	141							
2	120163	142							
3	120163	2020							
TOTAL Subepígrafe: I.1.A									
4	120162	99							
5	120162	147							
6	120162	148							
7	120162	149							

En esta segunda página, sí tendríamos salto de página y un nuevo empezar de número correlativo, porque acaba el epígrafe I.1 y empieza uno nuevo.

Fecha Obtención 05/02/2022-R12.34
Pág. 39

LIBRO A

EPÍGRAFE: I.1
SUBEPÍGRAFE: I.1.0

CLASIFICACI N° BIEN	CANT.	C. GESTO T. ADQUISICIÓN	COSTE ADQUIS.	CENTRO	PLANTA	V.B.C.	F.A.
DESCRIPCIÓN	DESCRIPCIÓN	C. COSTE	F. ALTA	UBICACIÓN	ESPACIO	DOTACIÓN	V.C.
8	120101	3472					
9	120105	3731					
10	120105	3791					
TOTAL Subepígrafe:		I.1.0					
TOTAL Epígrafe:		I.1					
aquí que acaba el epígrafe I.1 tendríamos el salto de página y empieza a contar de nuevo desde uno							
1	100102	1					
2	100102	2					
3	100102	3					

2. Incidencias resueltas

Se detallan a continuación los correctivos técnicos y funcionales incluidos en la versión 8.10.10 de GPA

2.1. [GPA-1171] Corrección actualizaciones del administrador.

Corrección en la generación de micros para que actualice el administrador correctamente.

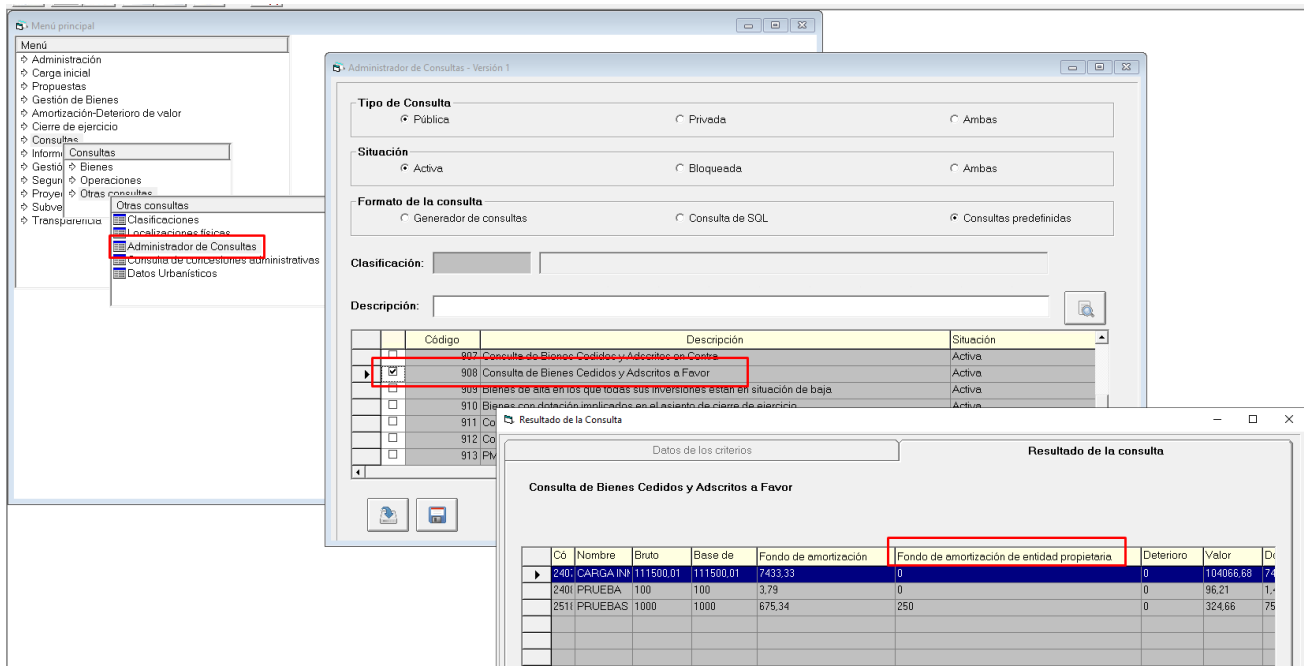
2.2. [GPA-1301] Corrección resultado consulta de centros y de salidas temporales.

Corrección en la visualización del resultado de la consulta de centros y la consulta de salidas temporales.

2.3. [GPA-1070][GPA-1322] Correcciones relacionadas con el valor del fondo de amortización de la cuenta 1011.

Se han realizado varias correcciones para que se muestre de forma correcta el valor del fondo de amortización de la cuenta 1011 en la rectificación de inventario por cuentas, en el resumen patrimonial por cuentas y en la validación 47.

Se añade nueva columna en la consulta predefinida de bienes cedidos y adscritos a favor en la que indicar el fondo de amortización contabilizado en la entidad propietaria del bien.



2.4. [GPA-1151] Corrección informe relación de bienes de Sant Cugat.

Se realiza una corrección en los listados personalizados de la entidad Sant Cugat, relación de bienes, para que salgan correctamente cuando el bien tiene mejoras por importe negativo.

2.5. [GPA-1163] Corrección en la carga de ficheros XML.

Se realiza una corrección en la carga de bienes mediante fichero XML, para que el dato clasificación de urbanismo admita 255 caracteres de valor.

2.6. [GPA-1167] Corrección en la validación de carga inicial.

Se realiza una corrección en la validación por carga inicial, en el caso de bienes y mejoras singularizado, quede marcado en la operación.

Esta corrección era necesaria para rescatar luego estos bienes en el proceso de migración de subvenciones.

2.7. [GPA-1168] Corrección en el listado ficha ampliada de bien inmueble.

Se realiza una corrección en la ficha ampliada de bien inmueble, para el caso de que bien tenga indicado ficha registro, muestre la unidad de medida de la superficie.

2.8. [GPA-1174] Corrección rectificación de inventario por epígrafe y resúmenes patrimoniales.

Corrección realizada en la rectificación de inventario por epígrafes y resúmenes patrimoniales para que contemplen situaciones especiales de bienes con fondo de amortización superiores al valor del bien.

2.9. [GPA-1212] Corrección en el proceso migración de subvenciones.

Corrección en el proceso migración de subvenciones para que admita más de trece líneas escritas.

2.10. [GPA-1226] Corrección en la definición de operaciones.

Se realiza una corrección en la definición de operaciones, para que, a las operaciones de naturaleza jurídica, deje marcar el check "es ejecución de la opción de compra"

2.11. [GPA-1228] Corrección en la operativa de segregación.

Corrección en la operativa de segregación, relacionado con la aproximación de decimales en los bienes resultantes de la segregación.

2.12. [GPA-1278] Corrección en la copia de bienes en registro.

Corrección en la copia de bienes en registro, para poder añadir en la segunda pestaña, con ayuda de F5 el centro gestor.

2.13 [GPA-1220] Corrección en el alta de terceros.

Corrección en el alta de terceros directamente desde la aplicación, al grabar el tipo.

2.14 [GPA-1307] Corrección en otros informes.

Corrección en otros informes, en la generación del informe de valor contable y vida remanente cuando marcamos bienes y mejoras.

2.15 [GPA-1311] Corrección en la búsqueda de bienes por mapas.

Corrección en la consulta de mapas de los bienes.

3 Control de versiones

Versión	Fecha	Responsable	Modificaciones realizadas
V.1	09/04/2024	Carolina Martín Campuzano	Creación del documento

CONTACTOS

Carolina Martín Campuzano

Tester

carolina.martin@berger-levrault.com

DIRECCIONES Y ENLACES ÚTILES

BERGER-LEVRULT

Sede social :

892 rue Yves Kermen

92100 Boulogne-Billancourt

FRANCIA

